

CRユニット管理君

コスト削減商品のご案内



S-DREAM株式会社

■コスト削減商品『管理君』の特徴

【開発者の背景】

従来より、新台入替及びイベント時の出玉調整の場合



従業員を4、5人を残業させて、調整等を行ってきたが、本商品はホール様の生の声を元に、使い勝手の良い商品に仕上げ、1、2人で作業できるように（人件費削減）開発されました。

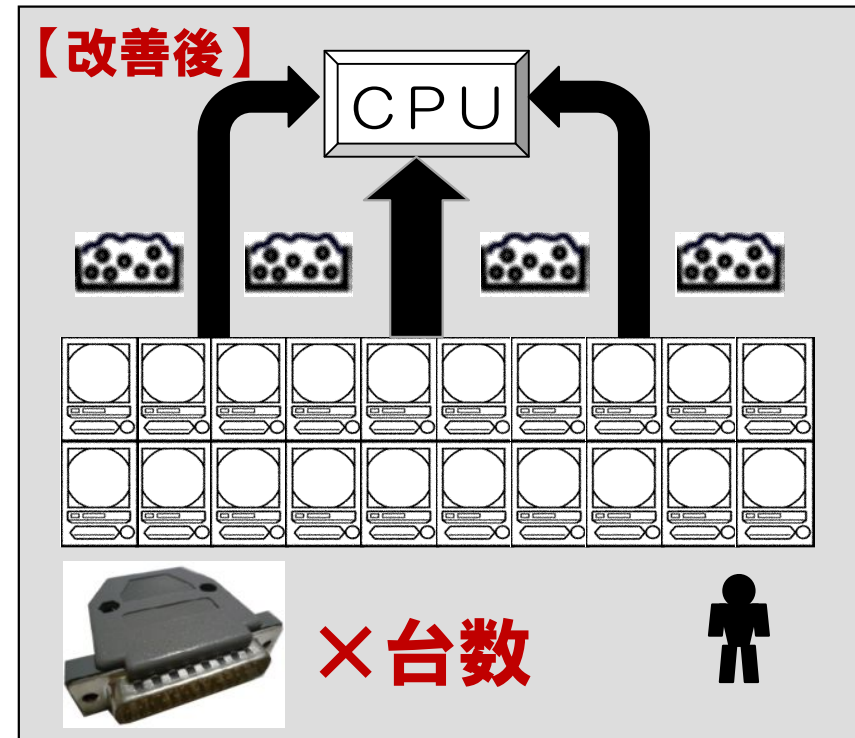
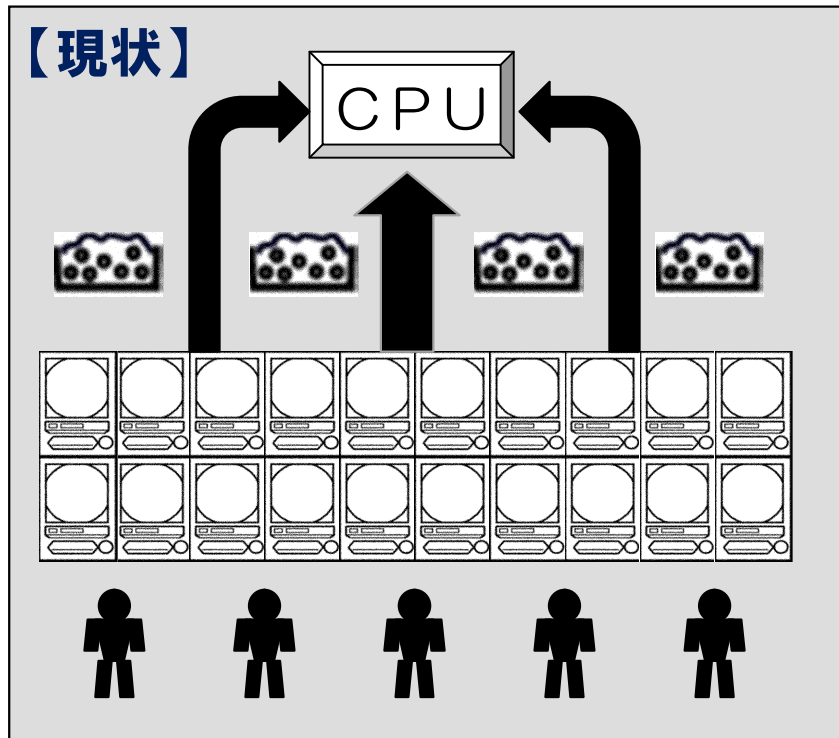
従来からある商品をさらに改良、低価格に提供できるようにしました。

今だからこそ原点に戻って、コスト削減、メリハリのある経営に協力できれば幸いです。



■コスト削減商品『管理君』の特徴

【現状と改善後の比較(図解)】

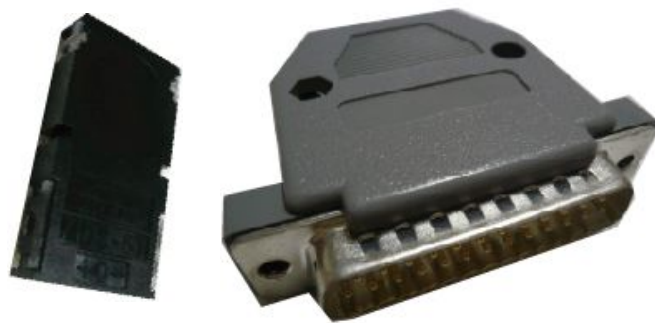


【現状】  ×人件費×年間120日(入替週①イベント週②)×店舗数=

【改善後】  +  ×人件費×年間120日(入替週①イベント週②)×店舗数= **OFF**

■商品説明

【コスト削減商品】 CRユニット君VIP



定価：9,800円

【2009年：VIP20台購入使用店舗様例】

●年間100日使用で従来の場合

スタッフ4名 × 残業費 3,600円(1,200円×3時間) × 100日 = 1,440,000円

●CRユニット君VIP20台使用

スタッフ1名 × 残業費 3,600円(1,200円×3時間) × 100日 = 360,000円

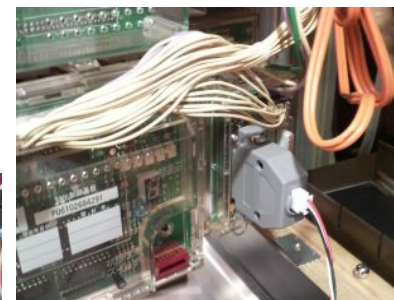
CRユニット君VIP20台 205,800円 + 360,000円 = 565,800円

年間で874,200円もお得！

■CRユニット管理君VIP取扱説明

【使用方法】(VIPの場合)

①台の電源をOFFにして、CRユニットに本製品を差し込みます。



②本製品とセンサーを接続します。

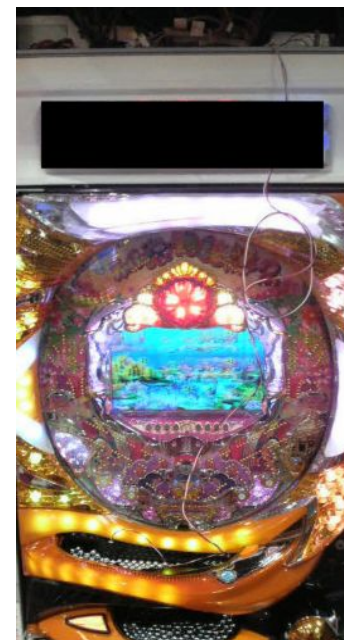


③センサーを台の上皿に両面テープ等を裏面に貼り付けて台の上皿に固定します。(センサーは表面と裏面があるので注意してください。)

※センサーの取り付け位置はメーカーによって異なりますので、別紙センサーの性能を参考に取り付け位置を決めて下さい。取り付け位置が悪い場合、玉が払い出され続けます。

④台の電源をONにします。

⑤台の貸出ボタンを1回押すと玉が上皿に25発つつ払い出され、センサーの位置で払い出しが止まり、以後玉が減少すると、玉が自動で払い出されます。



⑥台のハンドルを回して適当な位置でハンドルを固定します。※別売りでハンドル打ち出し機も有ります。

⑦データを取り終わったら台の貸出スイッチを1回押せば、払い出しが止まります。

⑧台の電源をOFFにして、本製品を取り外し、CRユニットを元の状態に戻します。

※大当たり中は、払い出しが多いので箱等用意の上、玉を回収してください。

お問合せは以下からお願いいたします。

>> 電話でのお問合せはこちら <<

TEL : 03-5942-6641

電話受付時間 平日10:00~19:00

>> メールでのお問合せはこちら <<

E-mail : mochizuki@s-dream.jp

どこへでもお伺いいたします。
お気軽にお声掛け下さい。

もちろん、深夜に来て欲しいというホール様にも対応しております。

※スケジュールによってはいけない場合もありますのでご相談下さい。



S-DREAM株式会社

〒110-0015 東京都台東区東上野2-2-3 オージックビル501